

Techem Smart System (TSS)

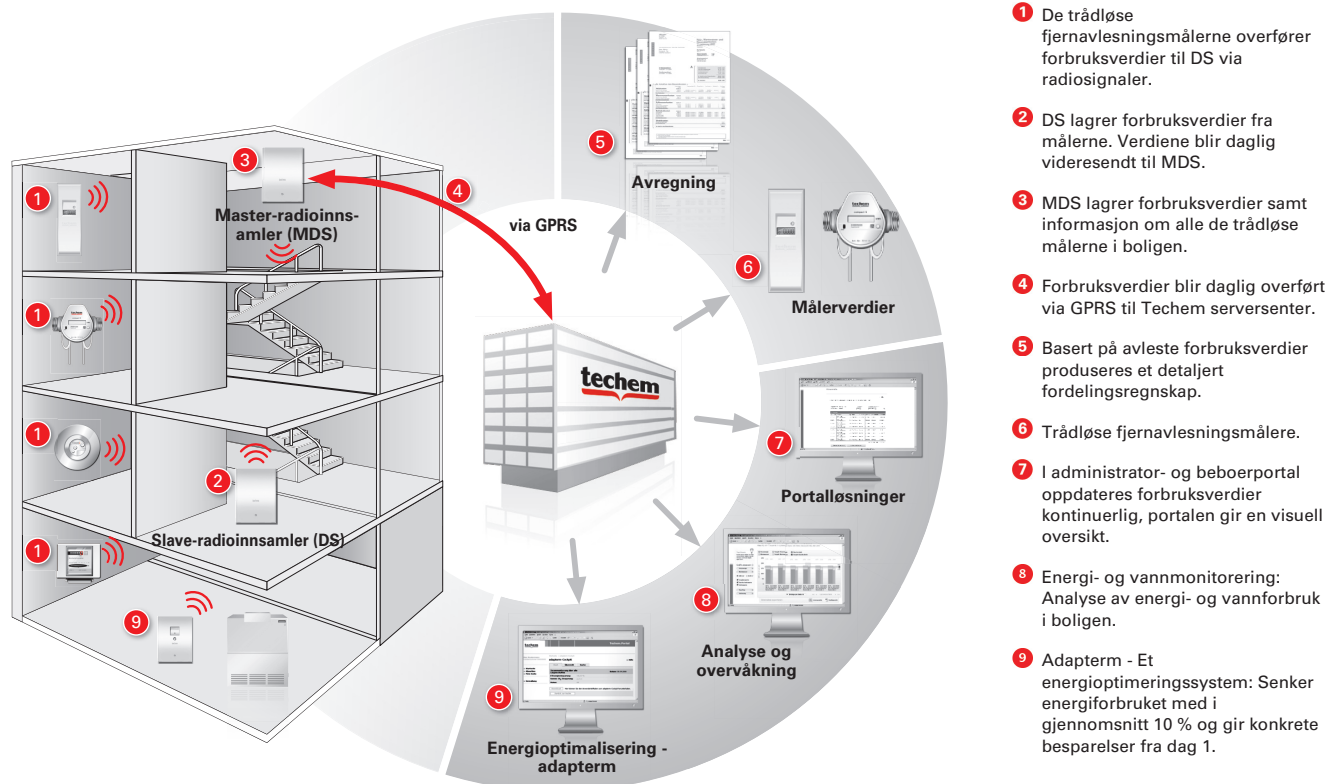
Techem har som totalleverandør av individuell måling utviklet Techem Smart System (TSS), et optimalisert fjernavlesningssystem som sparer tid

Veiledning og praktisk informasjon rundt installasjon av TSS

TSS er vår standardløsning for fjernavlesning av forbruksverdier. TSS gir kontinuerlig innsamling og oppdatering av forbruksverdier (døgnverdier) via trådløs fjernavlesning. Alle Techems målere er utstyrt med integrert radiosender, hvilket danner grunnlaget for prosessens funksjonalitet. Radiosenderen overfører fortløpende forbruksverdier til stasjonære slave-radioinnsamlerne (DS) montert i felles arealer. Disse kontrollerer og mellomlagrer statusinformasjon og forbruksverdier, som så sendes videre til master-radioinnsamleren (MDS). MDS samler informasjonen fra alle målere, og sender daglige oppdateringer til Techems sikrede dataservert via GPRS.

Fordeler ved Techem Smart System (TSS)

- Kontinuerlig overvåking ved kobling av trådløse målere til TSS, defekte målere, avvik og annen sabotasje kan dermed raskt utbedres.
- Tilgang til forbruksverdier, dette gjelder historiske såvel som dagsverdier - tilgjengelig for beboere 24 timer i døgnet gjennom Techem Beboerportal.
- Lite administrasjon – TSS er et automatisert system som styres eksternt, beboeres tilstedeværelse ved avlesning er derfor ikke påkrevd.



Veiledning til TSS installasjon:

TSS plasseres vanligvis synlig i boligens oppgang. Dette gjøres for å sikre optimal funksjonalitet. Techem vil alltid vurdere om modulene kan skjules av estetiske grunner, men dette vil ikke være mulig hvis det påvirker modulens funksjonalitet. Prosjektansvarlig må i et slikt tilfelle kontakte Techem for en vurdering. TSS installeres innendørs i de aller fleste tilfeller. Utendørs installasjon kan vurderes, men kun ved installasjon under tak.

Praktiske forutsetninger for installasjon:

- TSS utstyr monteres først etter at alle målere er montert og programmert.
- Alle anlegg med TSS installasjoner må bestå av: 1 MDS modul per bygg, denne må installeres med tilgang til minst ett 230 volts punkt. En optimal plassering vil være i de øverste etasjene av bygget der GSM (SIM) dekningen er best. Antall installerte DS moduler vil avhenge av byggets utforming og radiodekning.
- I tilfeller hvor MDS modulen er installert på en åpen og tilgjengelig del av fellesareal kreves det fast tilkobling, dette er for å unngå manipulasjon fra eksterne kilder.
- I tilfeller hvor installasjonen av MDS er skjult, låst, eller utilgjengelig for beboer vil det holde med en stikkontakt. Ved service må nøkkel gjøres tilgjengelig for serviceteknikere.

Praktiske krav til innfrielse av prosjektering og tilbud:

For at Techem skal kunne garantere innfrielse av tilsendte prosjekteringsplaner og pristilbud (antall moduler) forutsettes det at følgende krav til installasjonsforhold opprettholdes;

1. DS og MDS må monteres med 20 cm frigitt veggflate rundt hele modulen.
2. DS og MDS må ikke monteres i nærheten av signalforstyrrende kilder, for eksempel strømskap, heissjakt og så videre.

Slave-radioinnsamler (DS)

DS er batteridrevet og krever dermed ingen kabling.

Master-radioinnsamler (MDS)

MDS krever 230 volts tilkobling.

Teknisk data	Slave- radioinnsamler (DS)	Master- radioinnsamler (MDS)
Standard	CE	CE
Dimensjoner	Ca. 220 x 160 x 45 mm (H x B x D)	Ca. 220 x 160 x 45 mm (H x B x D)
Overfølelsesstyrke	Maksimalt 250 mW	Maksimalt 250 mW
Beskyttelsesklasse	IP 44	IP 21
Strøm	Batteri (12 år inklusive reserve)	100–240 V AC, 50–60 Hz
Frekvens (overføring)	868 MHz	868 MHz
Service interface	Optisk	Optisk
Feilregistrering	via CRC	via CRC
RF standard/konformitet	I henhold til R&TTE retningslinjer	I henhold til R&TTE retningslinjer



Slave-radioinnsamler (DS)
(batteridrevet)



Master-radioinnsamler (MDS)
(nettdrevet)